

UPZ Sicherungstechnik

Die UPZ Sitech GmbH wurde am 01.07.2000 gegründet.

Im Unternehmen Sitech sind gegenwärtig 124 Mitarbeiter beschäftigt, unterteilt in vier Abteilungen:

Montage und Service

Produktion

Sicherung

Forschung & Entwicklung

Die UPZ Sitech GmbH bietet die Montage von Sicherungstechnik wie

Feste Absperrung

AWS (alle zugelassenen Systeme)

Mobile Behelfsschranke von UPZ und TH BÜB von Zöllner

Einrichtung von Langsamfahrstellen mit oder ohne Indusi

Auf- und Abbau von GPE

und die Vermietung sowie den Verkauf vieler unserer Produkte an.

Weiterhin ist die UPZ Sitech GmbH das Produktionsunternehmen der UPZ Gruppe. Hier werden vorrangig unsere eigens entwickelten Produkte wie FA, Signale, Mobile Behelfsschranke und Luftbremsköpfe gefertigt.

Unser Unternehmen arbeitet im Bereich Entwicklung, Montage und Service von Eisenbahnsicherungstechnik sowie deren Herstellung nach einem Qualitätsmanagementsystem (DIN EN ISO 9001:200).

Feste Absperrung FA UPZ II

Die FA UPZ II ist zertifiziert und für den Einsatz im Bereich der Deutschen Bahn AG zugelassen.

Das System ist für Vorbeifahrtgeschwindigkeiten von Personenzügen bis zu 250 km/h und Güterzügen von bis zu 120 km/h geeignet. (Schnellfahrtstest DB AG)

Unser System zeichnet sich aus durch

Geringes Gewicht

Schnelle Montage

Hohe Stabilität

Minimale Wartung

und große Flexibilität.

Das System FA UPZ II wird in zwei Varianten angeboten:

Variante 1

2,10 m - 2,50 m Abstand von Gleismitte

Variante 2

1,90 m - 2,30 m Abstand von Gleismitte

Querholme können variabel von 1,80 m - 3,00 m eingebaut werden.

Bestandteile:

Schienenfußhalterung mit Schiebestück und Knebelschraube

Ausleger

Teleskopstangen

Federstecker

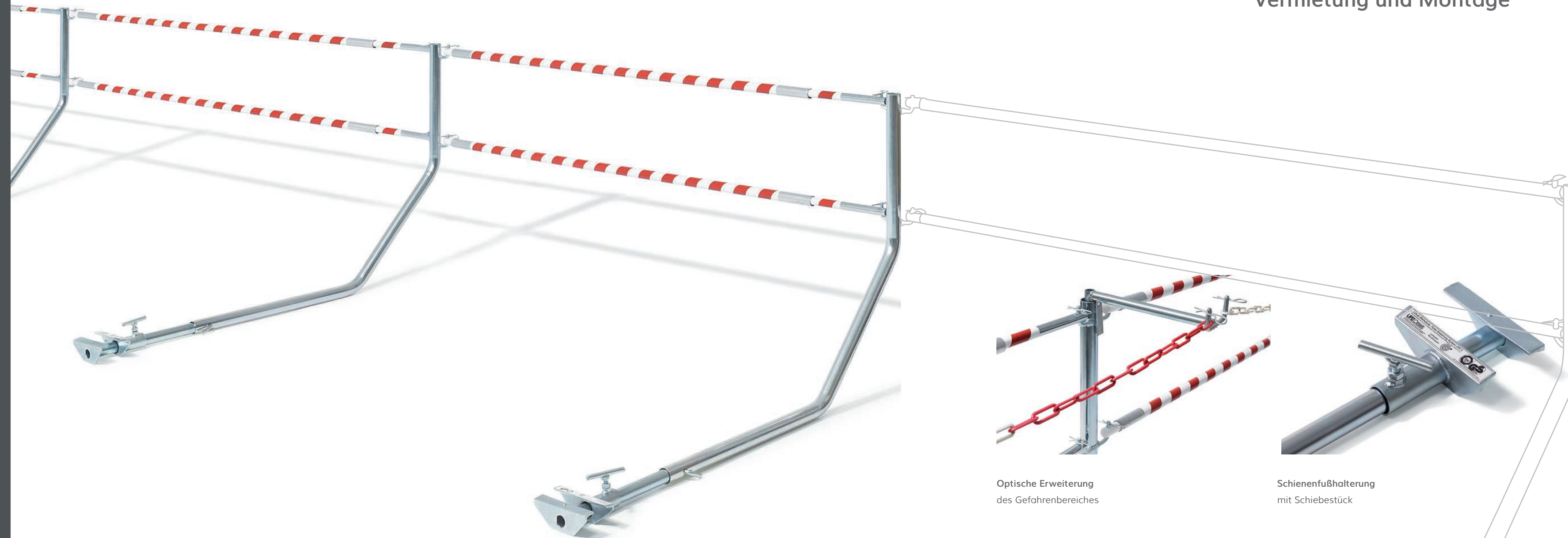
Technische Angaben:

Ausleger komplett ca. 5,8kg

Teleskopstangen ca. 4,4kg

Verzinkter Stahl

Vermietung und Montage



Optische Erweiterung
des Gefahrenbereiches

Schienenfußhalterung
mit Schiebestück

Feste Absperrung FA UPZ II E

Potentialausgleichsfreier Zaun

Die potentialausgleichsfreie FA UPZ II E ist speziell für die Deutsche Bahn AG gefertigt und durch eine technische Mitteilung freigegeben. Die FA UPZ II E ist speziell für Berlin und Hamburg vorgesehen.

Diese ist mit einer speziellen Beschichtung versehen, die einen Potentialausgleich zwischen Fahrleitung 15000V Wechselspannung und Fahrstromschiene 750V Gleichstrom verhindert. Ansonsten ist die FA UPZ II E in Bauform und Handhabung mit der normalen FA identisch.

Technische Angaben:

Ausleger komplett ca. 6,6kg

Teleskopstangen ca. 4,4kg

Fuß verzinkt

Ausleger und Stangen spezialbeschichtet, mit Einbauschutz versehen (Schrumpfschlauch)

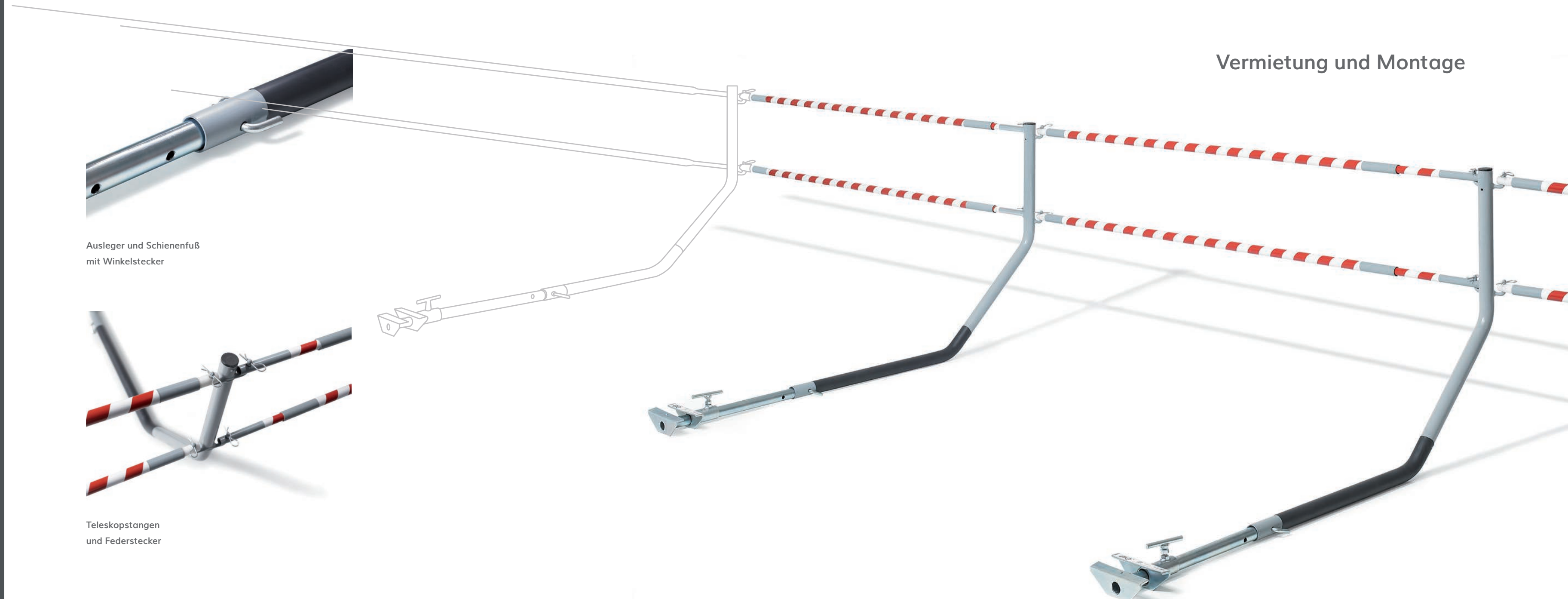
Vermietung und Montage



Ausleger und Schienenfuß
mit Winkelstecker



Teleskopstangen
und Federstecker





UPZ Sitech GmbH

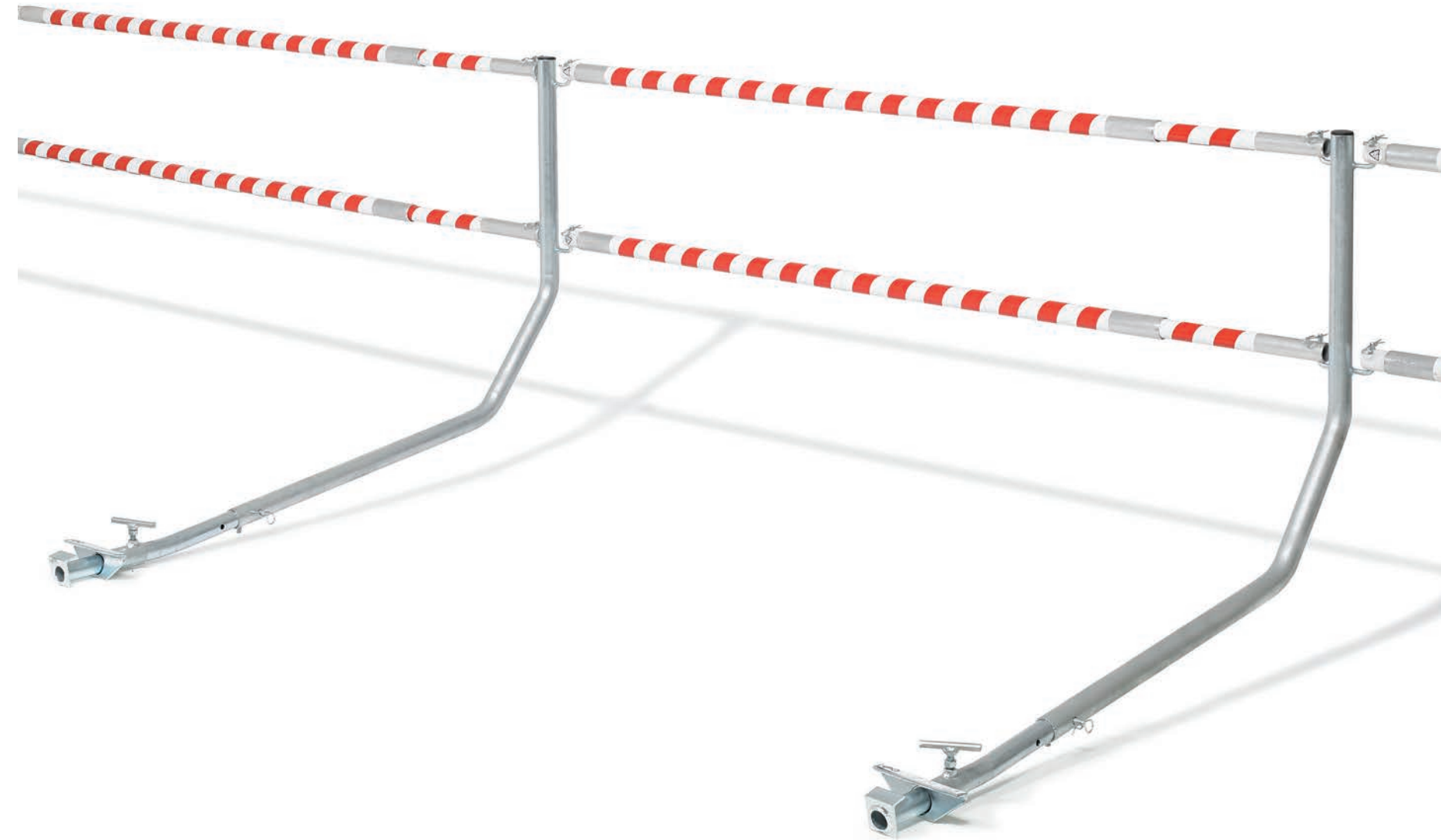


Querholm mit Federstecker Typ 2



Schienenfußhalterung mit aufgestecktem Ausleger

Vermietung und Montage



Feste Absperrung FA UPZ III

Die feste Absperrung FA UPZ III ist zertifiziert und für den Einsatz im Bereich der Deutschen Bahn AG zugelassen. Diese FA ist eine Weiterentwicklung unserer bekannten Absperrung mit folgenden Verbesserungen:

- Kompletter Sicherungsbereich in einer Variante (1,95-2,55m).
- 8 Grad starke Neigung des Fußes ermöglicht einen berührungsfreien Einbau.
- Durch einen sehr kleinen Haltewinkel am Fuß sind keine größeren Schotterbewegungen unter dem Schienenfuß notwendig.
- Es werden für den Fuß und den Ausleger sehr hochwertige Stähle verwendet.
- Die stark dimensionierten Aluminiumholme zeichnen sich durch Leichtigkeit und einer sehr hohen Stabilität aus.

Das System ist für Vorbeifahrtgeschwindigkeiten von Personenzügen bis zu 250 km/h und Güterzügen von bis zu 120 km/h geeignet.

- Unser System zeichnet sich aus durch
- Geringes Gewicht
 - Schnelle Montage
 - Hohe Stabilität
 - Minimale Wartung und großer Flexibilität.

Das System FA UPZ III deckt folgenden Bereich ab:

- 1,95 m - 2,55 m Abstand von Gleismitte
- Querholme können variabel von 1,80 m - 3,00 m eingebaut werden.

- Bestandteile:
- Schienenfußhalterung mit Schiebepiece und Knebelschraube
 - Ausleger
 - Teleskopstangen
 - Federstecker 1
 - Federstecker 2

- Technische Angaben:
- Ausleger komplett ca. 7,5kg
 - Verzinkter Stahl
 - Teleskopstangen Aluminium ca. 3,9kg

Signalmastsystem UPZ LF IV

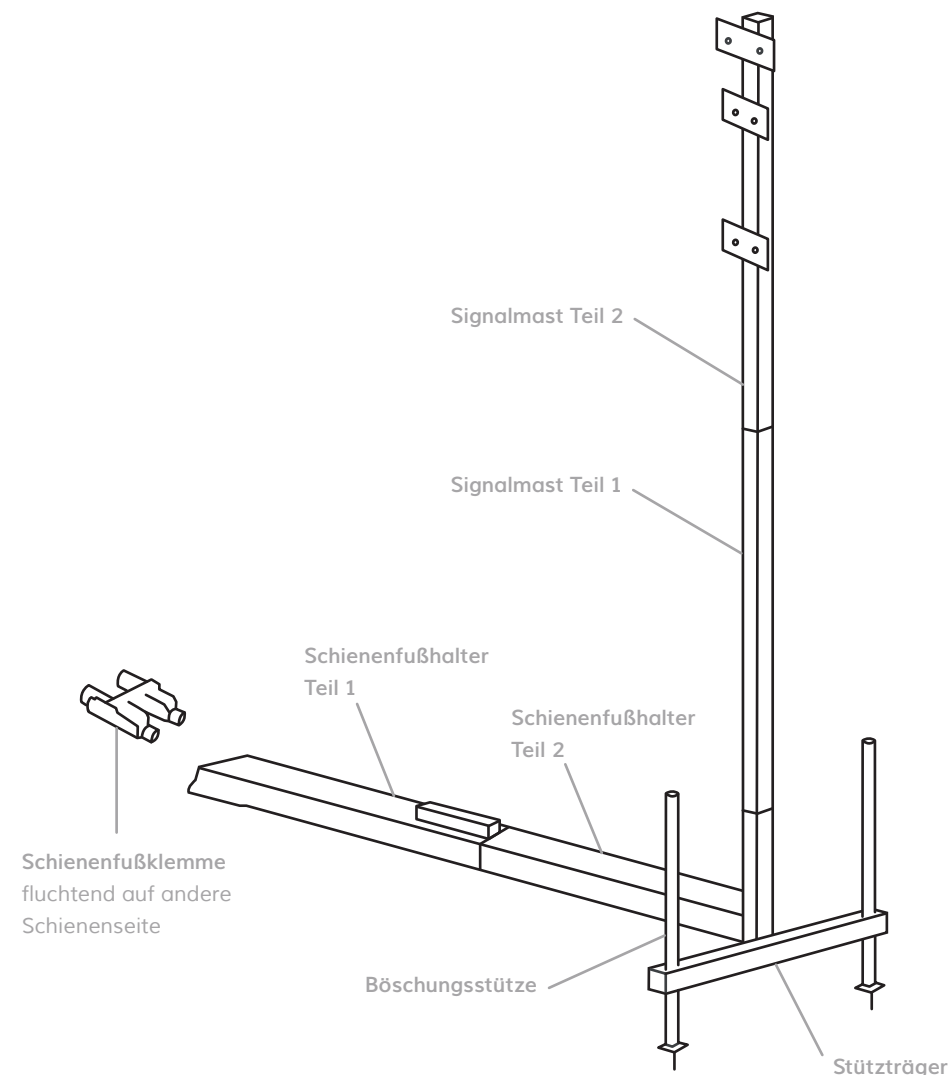
Das Signalmastsystem UPZ LF IV ist ein modular aufgebautes System für die Einrichtung zeitweiliger Langsamfahrstellen im Bereich von Bahnanlagen.

Material und kompakte Bauweise ermöglichen eine kompromisslose 1 Mann Montage. Es können alle zugelassenen Signaltafeln und Lampen montiert werden. Der Aufbau kann sowohl wahlweise in einer Zwergbau-, als auch in einer Hochbauvariante gemäß Signalbuch ESO SB 301 erfolgen. Das System ist EBA zugelassen und hat eine Serienfreigabe der DB AG. Die Montage ist am geschotterten Gleis, den meisten festen Fahrbahnen und in Tunneln möglich.

Technische Angaben:

Gewicht ca. 25 kg (ohne Tafeln und Lampen, hohe Variante)

Länge längstes Teil 1,50 m



Signaltafeln und Zubehör

Alle Tafeln und entsprechendes Zubehör entsprechen der Signalordnung Bahnbetrieb SB 301.

Langsamfahrtafel

LF1 SL 900mm
Orange, mit Bohrung für Aufhängevorrichtung für Kennzahl

Anfangstafel

LF2 550x420 mm
orange Tafel mit schwarzem A

Endtafel

LF3 550x420 mm
weiße Tafel mit schwarzem E

Richtungstafel für

LF1 200x700 mm gelb/schwarz
LF2 200x420 mm gelb/schwarz

Zuordnungstafel

180x400 mm weiß/schwarz

Kennzahlen

370 mm h

Als Kennziffer können alle Zahlen angeboten werden.

Auf Anfrage können wir auch alle Signaltafeln nach RIL301 bereitstellen.

Signalleuchte für LF1

200mm Durchmesser/einseitig Gelb/LED
(EBA Zulassung)
Trockenbatterie 6V 7-9 Ah

Bestandteile:

Schienenfußhalter Teil 1

Schienenfußhalter Teil 2

Signalmast Teil 1

Signalmast Teil 2

Stützträger

Böschungsstützen 2x

Extra:

Zwergmodul

Schienenfußhalter Teil 1 als Tunnelmodul



Vermietung, Verkauf und Montage

GPE

Geschwindigkeitsprüfabschnitt
PZ 80 „steuerbar“

Signalabhängig:
nur durch DB AG LST

Signalunabhängig:
im Bereich von Langsamfahrstellen zur
Überprüfung der Geschwindigkeitsvermin-
derung vor dem Beginn des Geschwindig-
keitswechsels.

GÜ 120, GÜ 130, GÜ 135, GÜ 140

bzw. GÜ 150

Frequenz: 2000 Hz

Zur Auslösung der Wachsamkeitsüber-
prüfung

GÜ 95 bzw. GÜ105

Frequenz: 1000 Hz

Der Zahlenwert hinter der Bezeichnung
GÜ weist auf die realisierte mittlere Prüf-
geschwindigkeit hin - zahlreiche weitere
Anwendungsfälle sind möglich.



Vermietung und Montage

Bestehend aus:

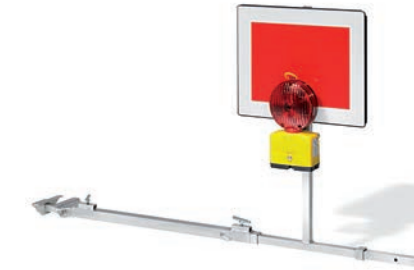
Schaltmagnet für Einschaltung (GSE)

Schaltmagnet für Ausschaltung (GSA)

Doppelgleismagnet (DGM) 1000/2000 Hz

Schaltkasten (GPE) steuerbar

Für Netz- und Akkubetrieb vorgesehen



Schutzhaltsignal Sh2

Typ I

Das Signal ist schnell aufzustellen und zu entfernen. Dies ist besonders bei kürzeren Sperrzeiten von Vorteil. Die Neigung des Signals lässt sich durch Verstellen der Spannschraube auf den jeweiligen Schienentyp einstellen. Auf Grund der Bauform ist ein Transport im PKW sehr gut möglich. Zugelassen für nicht bundeseigene Eisenbahnen.

Bestehend aus:

1 Stk. Signalmast 6,5 kg Stahl verzinkt

1 Stk. Signaltafel 3,8 kg

Reflexfolie Typ3 Weiß mit rotem Aufdruck beide Seiten (für Wärterhaltescheibe Anordnung im Gleis) 540 mm x 430 mm

1 Stk. Signalleuchte rot (EBA Zulassung)

Typ II

Dieses Signal unterscheidet sich zum vorhergehenden Typ I durch seine sehr stabile Schienenfußbefestigung und lässt sich trotzdem relativ schnell montieren, sowie durch seine Zweiteilung noch gut im PKW transportieren. Für alle Eisenbahnen zugelassen.

Bestehend aus:

1 Stk. Signalmast 8,5 kg Stahl verzinkt

1 Stk. Signaltafel 3,8 kg Reflexfolie Typ3 Weiß mit rotem Aufdruck beide Seiten (für Wärterhaltescheibe Anordnung im Gleis)

1 Stk. Signalleuchte rot (EBA Zulassung)

Typ III

Dieses Schutzhaltesignal unterscheidet sich durch sein Material und Flexibilität im Aufbau zu den ersten beiden Typen. Es bestehen 3 Aufbauvarianten:

1. Zwergbauform kurz

(Aufstellung neben dem Gleis)

Lampe oben und unten

2. Zwergbauform lang

(Aufstellung neben dem Gleis)

Lampe oben und unten

3. Hochbauform lang

(Aufstellung neben dem Gleis)

Lampe oben und unten

Verkauf und Vermietung

Gewicht:

Hochbauform lang komplett Alu 9,8 kg
 Zwergbauform lang komplett Alu 4,4 kg
 Signaltafel 3,8 kg, 540 mm x 430 mm Reflexfolie Typ3 Weiß mit rotem Aufdruck. Vorderseite und Rückseite schwarz gelb gestreift (für Anordnung neben dem Gleis)
 Signallampe rot (EBA Zulassung).

Abschluss-Signal für Einfahrstumpfgleise
 Halterung mit Signaltafel Reflexfolie Weiß mit rotem Aufdruck,
 Rückseite schwarz, ohne Lampe
 Gewicht: ca. 5,5 kg

Typ III
 Es bestehen 5 Aufbau Varianten gemäß
 Regelzeichnung S504.4.3 (11/2012).

Bild 3
 zwischen den Gleisen
 Gleisabstand > 4,95 m

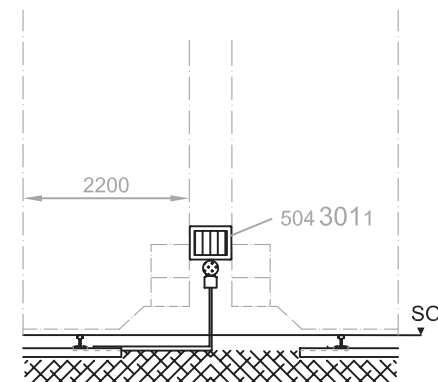
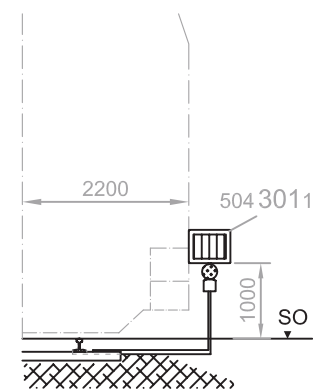
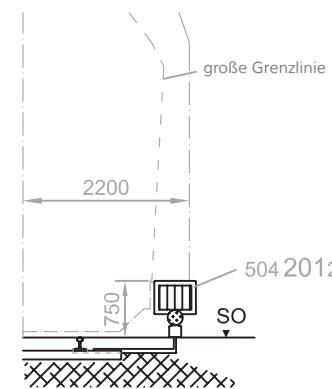


Bild 1
 außerhalb der Gleise



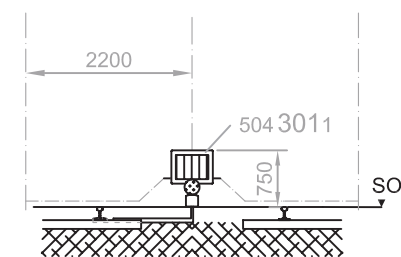
Halterung am
 Schienenfuß befestigt

Bild 2
 außerhalb der Gleise



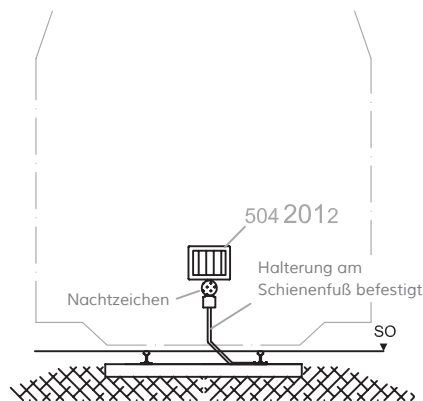
An Baugleisen
 Bei Gleisen ohne Baubetrieb
 ist das Nachtzeichen nicht erforderlich.

Bild 4
 zwischen den Gleisen
 bei Gleisabstand > 3,95 m



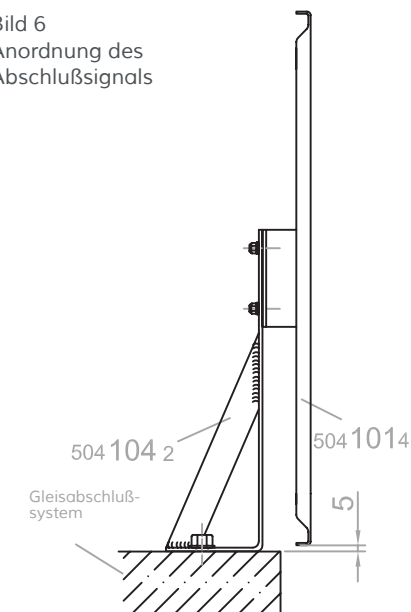
Das Nachtzeichen kann auch vor der
 Sh 2 Tafel angebracht werden.

Bild 5
 im Gleis
 wenn eine Anordnung neben
 dem Gleis nicht möglich ist.

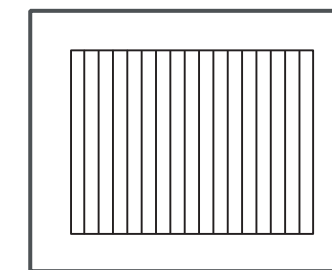


Abschluss-Signal für Einfahrstumpfgleise
 Halterung mit Signaltafel Reflexfolie Weiß
 mit rotem Aufdruck, Rückseite schwarz
 ohne Signallampe.

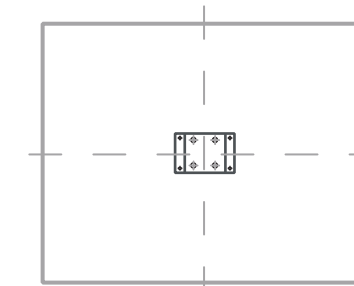
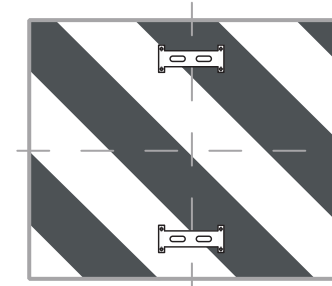
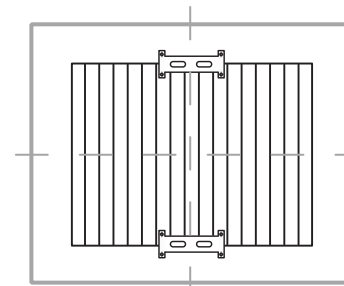
Bild 6
 Anordnung des
 Abschlußsignals



Vorderseite



Rückseite



Verkauf



Technische Angaben:

L 230 mm

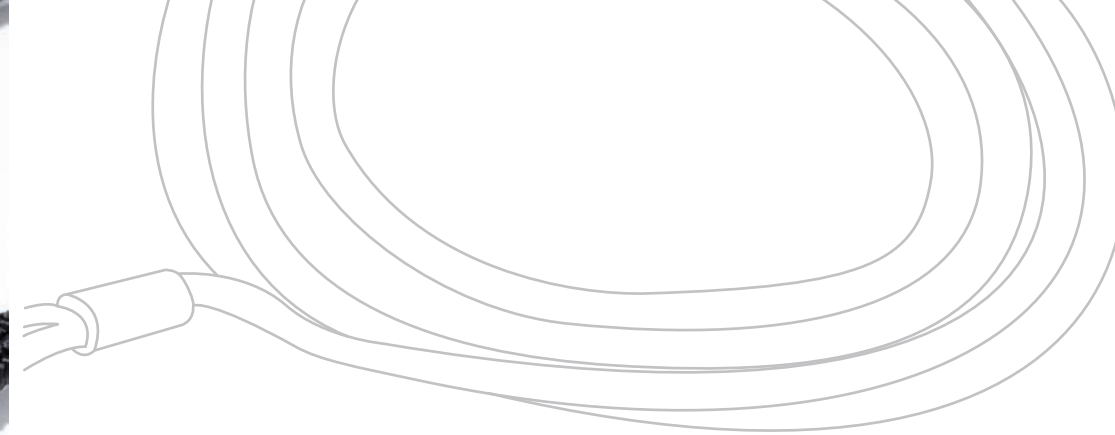
B 70 mm

H 90 mm

Gewicht mit Leine ca. 1,25kg

Peli Case® 27x24,6x12,4cm, ca. 1,2kg

Wasserdicht, bruchfest und staubdicht



Luftbremskopf UPZ LBK 2000

Mit unserem selbst entwickelten und gefertigten Luftbremskopf **UPZ LBK 2000** können geschobene, druckluftgebremste Fahrten (Rangier- und Zugfahrten) durch einen Bremsproberechtigten an der Spitze zum Halten gebracht werden. Die Verwendung des Luftbremskopfes wird durch die örtlichen Bestimmungen und Richtlinien geregelt.

Unser Luftbremskopf **UPZ LBK 2000** besteht im Wesentlichen aus einem Bremskupplungskopf mit integriertem Ventil, einer Halterung, einem Sicherungshebel und einer Betätigungsleine.

Für eine sichere Aufbewahrung und den Transport bieten wir den **UPZ LBK 2000** in einem extra angefertigten **Peli Case®** an.



Vermietung, Verkauf und Montage



Mobile Behelfsschranke UPZ MBS II

Wir haben für die Einrichtung von behelfsmäßigen Bahnübergängen ein mobiles Schrankensystem UPZ MBS II entwickelt.

Die Vorteile des UPZ MBS II bestehen in der schnellen Montage und dem variierbaren Schrankenbaum (3,0 - 6,5 m) und der leichten Bedienbarkeit mittels Gasdruckfeder.

Das System lässt sich schnell und problemlos aufbauen und ist verschließbar.

Die Herstellung von Signalabhängigkeit ist auf Wunsch möglich.

Set bestehend aus:

Gestell (Aluminium)

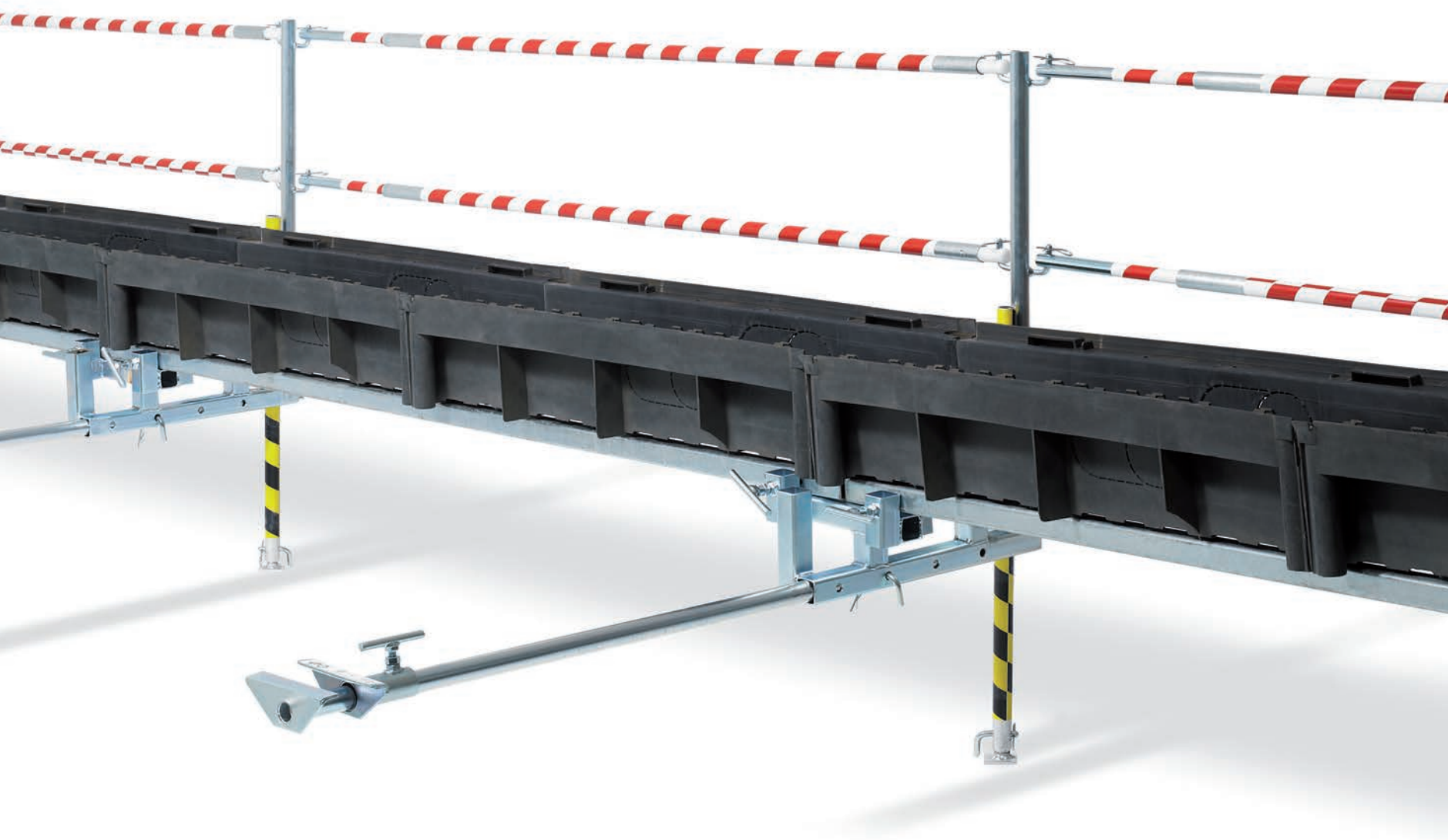
Erdnägel

Schrankenbaum teleskopierbar
(Aluminium mit Warnfolie
ReflexTyp3)

Verschließbar

Auf Wunsch mit Blockschloss
inklusive passendem Weichenschloss.





KHK-FA UPZ I

Kabelhilfskanal mit oder ohne integrierter fester Abspernung.

Eines unserer neuen Produkte ist ein Kabelhilfskanal für den zeitweiligen Aufbau am Gleis. Ziel war ein einfaches und schnelles System anzubieten, dass für eine zeitlich begrenzte Periode eine sichere und ordnungsgemäße Verlegung der Kabel auf der Baustelle ermöglicht.

Dies kann sogar in Verbindung mit der von uns angepassten festen Abspernung erfolgen.

Es stehen vier verschiedene Abstände ausgehend von der Gleismitte zur Verfügung.

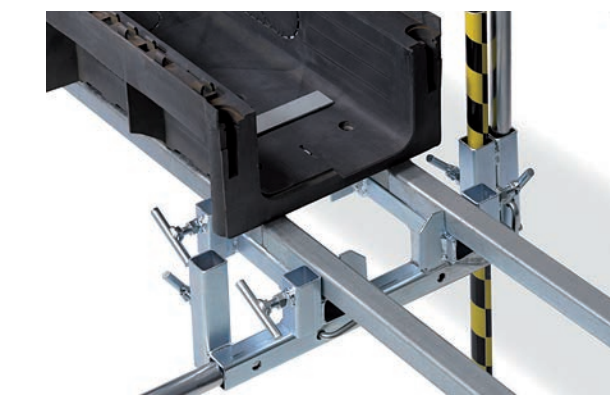
Lichterraummaß feste Abspernung

- 2.00 m
- 2.10 m
- 2.20 m
- 2.40 m

Bestehend aus:

1. Schienenfußhalterung mit Schiebstück
2. Grundmodul für Aufnahme von Verbindungselementen und fester Abspernung
3. 2 Stück Böschungsstützen
4. 2 Stück Verbindungselemente 3.00 m
5. Feste Abspernung Zusatzoption 1 Stück FA Stütze plus 2 Stück Teleskopstangen
6. Kabeltröge verschiedener Hersteller können zum Einsatz kommen (Kunststoff oder Metall)

Vermietung, Verkauf und Montage



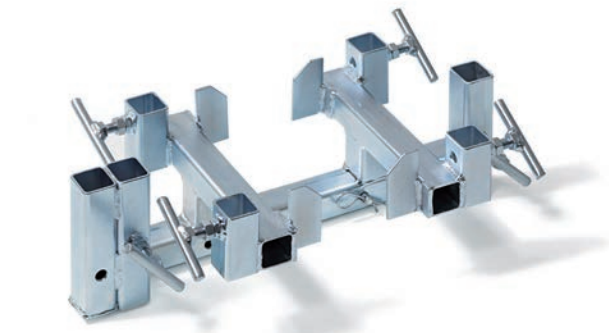
Kabeltröge mit Böschungsstützen
Kabeltröge verschiedener Hersteller können zum Einsatz kommen (Kunststoff o. Metall)



Feste Abspernung Zusatzoption
FA Stütze plus Teleskopstangen



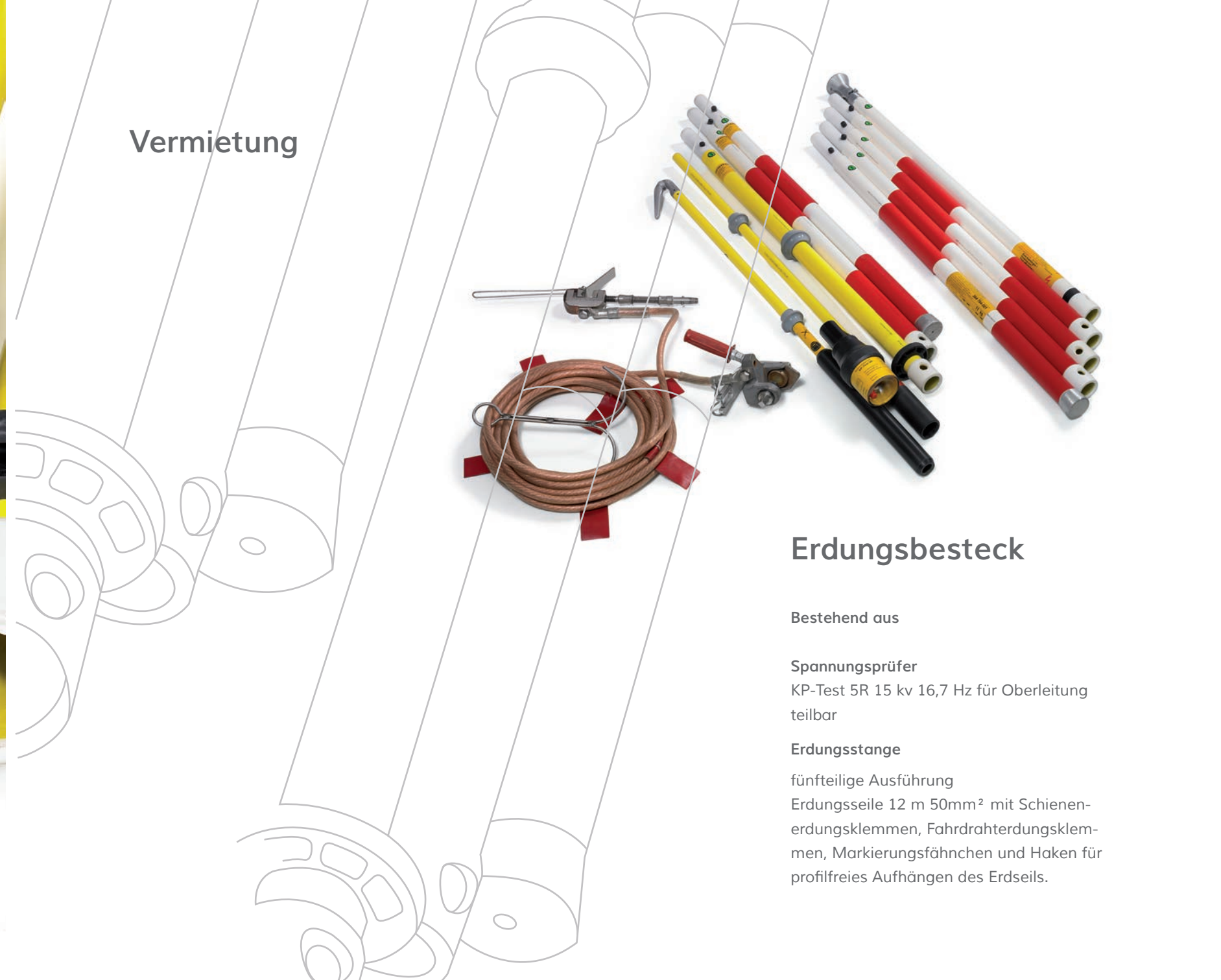
Schienenfußhalterung mit Schiebstück



Grundmodul für Aufnahme Verbindungselemente und feste Abspernung



Vermietung



Erdungsbesteck

Bestehend aus

Spannungsprüfer
KP-Test 5R 15 kv 16,7 Hz für Oberleitung
teilbar

Erdungsstange
fünfteilige Ausführung
Erdungsseile 12 m 50mm² mit Schienen-
erdungsklemmen, Fahrradherdungsklem-
men, Markierungsfähnchen und Haken für
profilfreies Aufhängen des Erdseils.

Einton Signalhorn

Einklang – Signalhorn für den Arbeitszugführer um Zp1 geben zu können.

Material	Messing
Oberfläche	vernickelt
Länge	320 mm
Ton	h`
Lieferumfang	Einklang – Signalhorn mit Überschiebemundstück
Zubehör	Ledertrageriemen mit Karabinerhaken, Ersatz-überschiebemundstück

Mehrklang Signalhorn

Ist das offizielle Mehrklang – Signalhorn der DB AG.

Material	Messing
Oberfläche	vernickelt
Länge	450 mm
Ton	h` h` - cis" cis"
Lieferumfang	Mehrklang – Signalhorn mit Überschiebemundstück
Zubehör	Ledertrageriemen mit Karabinerhaken, Ersatz-überschiebemundstück

Verkauf



Verkauf



Speise- und Fahrleitung

Wir bieten für Schaltantragsteller und Schaltberechtigte (Speiseleitung/Fahrleitung) den notwendigen Schlüssel und Kurbel für die Ausübung dieser Tätigkeit an. Sorgfältig in eigener Produktion gefertigt.

Verkauf



Kunststofflaufräder

Unsere neueste Innovation ergänzt und erweitert die Einsatzmöglichkeiten des bekannten Alukleintransportwagen mit oder ohne Hydraulikantrieb.

Durch uns mechanisch getestet und von den Herstellern der Achszähler zertifiziert. Wir sind nun in der Lage die werkseitigen Alulaufräder durch Kunststoffräder zu ersetzen und ermöglichen so ein Überfahren der allseits bekannten Achszähler. Dies

ermöglicht einen reibungslosen Arbeitsablauf und verhindert bei Beachtung aller Hinweise unerwünschte Störungen an den Signalanlagen.

1 Satz bestehend aus 4 Rädern zum direkten Austausch

